

Om projektet *Improving the quality of multi-level governance and strengthening the resilience of island economies of Croatia, Greece, and Sweden*



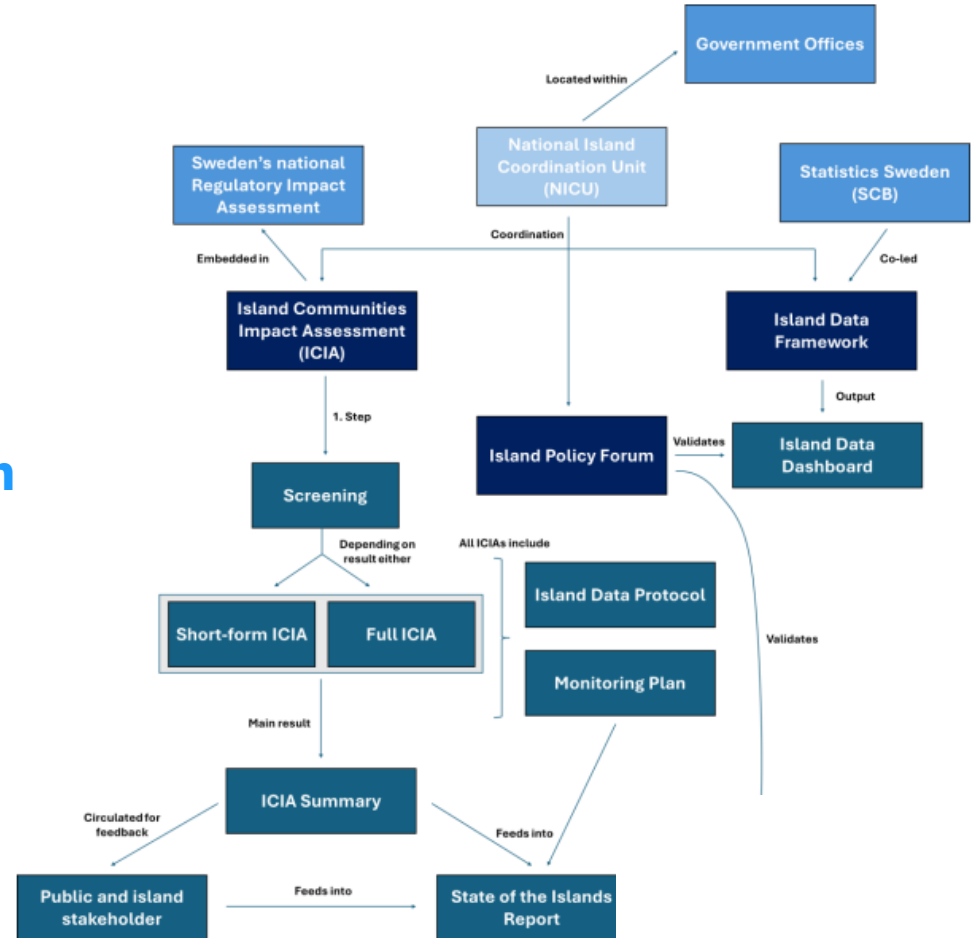
# Nyckelbudskap från OECD



- **Integrera öar som särskilda territorier i nationell och regional politik:** Öar bör uttryckligen erkännas i Sveriges regionala utvecklings-, transport- och klimatramverk som en särskild territoriell kategori.
- **Bygg upp en robust evidensbas:** Upprätta ett ramverk för ö-data som samordnas av SCB och Tillväxtanalys.
- **Utforma verktyg som tar hänsyn till öar:** konsekvensbedömning för ö-samhällen, så att alla lagstiftnings- och budgetförslag som påverkar transport-, bostads-, digital- eller miljöpolitiken uttryckligen utvärderar konsekvenserna för öar innan de antas.
- **Koppla samman styrningsnivåer och stärka institutionell kapacitet:** Skapa en nationell samordningsenhet för öar på regeringskansliet för samstämmighet, sammankalla ministerier och stödja ö-kommuner genom riktad kapacitetsuppbyggnad.
- **Lärande genom samarbete och kontinuerlig förbättring:** ett årligt *Ö-Forum* som samlar nationella myndigheter, Region Gotland, skärgårdskommuner, akademien och civilsamhället för att granska resultaten och gemensamt utforma kontinuerliga förbättringar

This diagram shows how the proposed institutions and mechanism may fit in the current Swedish institutional landscape

# OECD:s nyckelbudskap i Sveriges styrningsorganisation



# OECD:s förslag till ö-säkringsverktyg

## Besvarar tre viktiga frågor:

1. **Vad ska anpassas:** vilka politiska åtgärder, strategier eller lagförslag kan komma att påverka öarna?
2. **Vem ska involveras:** vilka nivåer av myndigheter, organ och intressenter behöver bidra?
3. **Hur ska anpassningen genomföras:** vilka metoder, data och former av bevis är mest effektiva?

⇒ **En sakkunnig per departement som samverkar med en nationell ö-samordningsfunktion**

## 7 steg:

- *Screening* – fastställa relevans/behov;
- *Scoping* – definiera mål;
- *Kartläggning* – identifiera ansvar och samordningsmekanismer;
- *Analys* – samla in och utvärdera bevis;
- *Engagemang* – samråda med intressenter;
- *Justerings* – utvärdera konsekvenser och föreslå lösningar;
- *Övervakning* – spåra resultat och återkoppla till framtida policycykler.



# Projektavslut och framåt



**Projektresultat** – tillgängliggöra med översättningar och anpassningar kvartal 1 2026

**Publicering av projektets slutrapport "Island Economies** – Building resilient, innovative and connected island regions" i februari 2026

**Projektavslutsrapport** till REGU 2 2026

**Medverkan på Reglab om platssäkring** med Tillväxtverket i februari 2026

**CPMR Island Commission** arbetsgrupp om EU-kommissionens förslag till Strategi för öar och kustregioner i januari-mars 2026

**Ö- och skärgårdsriksdag** den 18 mars 2026 i Stockholm

**Testa ö-säkring**

**SVESAM slutbetänkande**